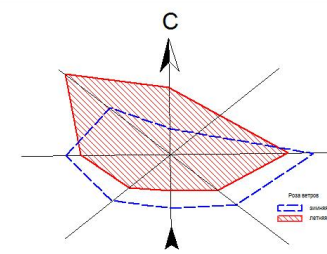
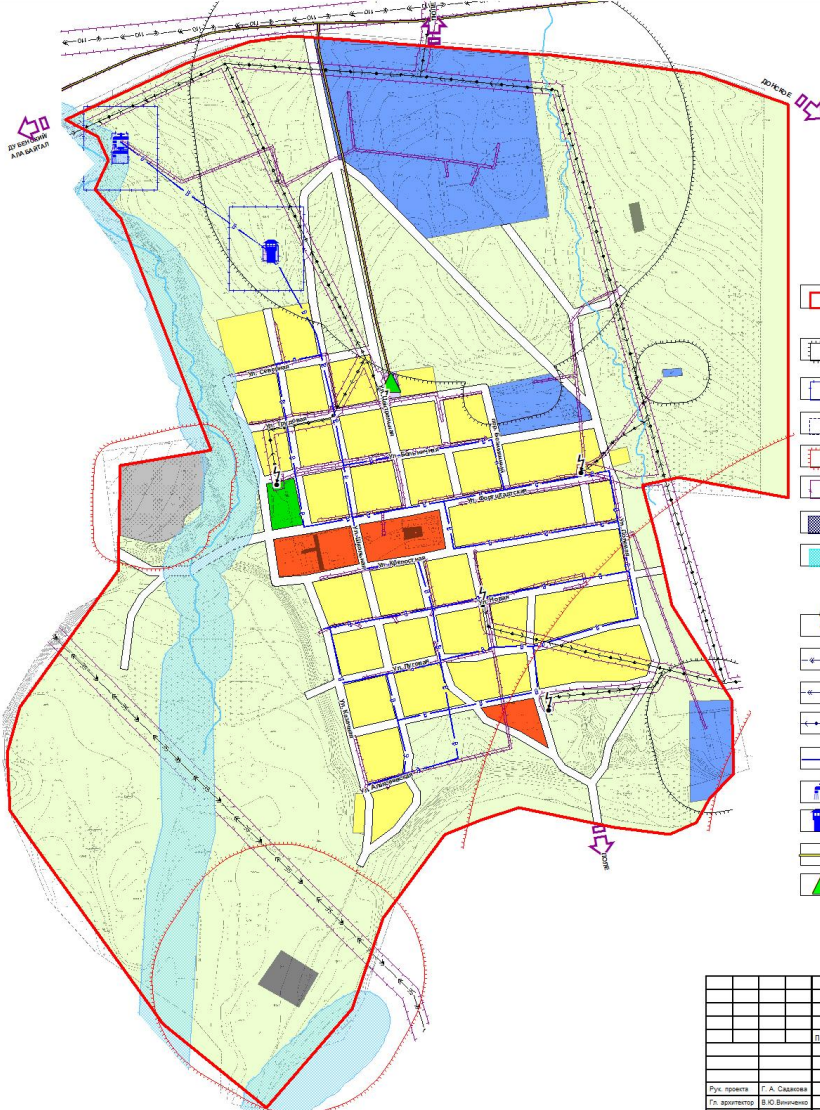


**ПРАВИЛА ЗЕМЛЕПОЛЬЗОВАНИЯ И ЗАСТРОЙКИ МУНИЦИПАЛЬНОГО ОБРАЗОВАНИЯ ДОНСКОЙ СЕЛЬСОВЕТ БЕЛЯЕВСКОГО РАЙОНА ОРЕНБУРГСКОЙ ОБЛАСТИ**  
**Карта зон с особыми условиями использования территории села Верхнеозерное. Масштаб 1:5000**



- УСЛОВНЫЕ ОБОЗНАЧЕНИЯ**
- Граница населенного пункта
  - ЗОНЫ С ОСОБЫМИ УСЛОВИЯМИ ИСПОЛЬЗОВАНИЯ ТЕРРИТОРИИ**
  - СЗЗ объектов производственной, коммунально-складской, транспортной, инженерной инфраструктуры
  - Зон санитарной охраны источников водоснабжения (1-2 пояс)
  - Охранной зоны объектов инженерной инфраструктуры
  - СЗЗ объектов специального назначения
  - Придорожная полоса
  - Прибрежная защитная полоса
  - Водоохранная зона
  - Трансформаторная подстанция
  - Линия электропередачи воздушная 110кВ
  - Линия электропередачи воздушная 35 кВ
  - Линия передачи воздушная 10 кВ
  - Водопровод
  - Водозабор
  - Водонапорная башня
  - Газопровод распределительный
  - Газорегуляторный пункт

		МК-31-ГП-ПЗн3-2013г.		
		Правила землепользования и застройки МО Донской сельсовет Беляевского района		
	Подпись	Дата	этажи	листв
			ПЗЗ	6 6
Рук. проекта	Г.А. Савалова		Карта градостроительного зонирования	
Гл. архитектор	В.Ю. Виноченко		Карта зон с особыми условиями использования территории в границах с. Верхнеозерное М 1:5000	
Инженер	Т.А. Казакова		ООО "Компания Земпроект" г. Барнаул 2014 г.	